

CAMERE ARDENTI



CAMERA ARDENTE CONICA 2

Camera ardente lineare, con colonne in frassino e basamenti in multistrato di betulla.

Colorazioni del legno: bicolore, naturale, radica o laccato noce o ciliegio ed altri a richiesta.

Disponibile con vaso portafiori o con piattello portaciotola.
Candelabri a batteria.



Blu Antico



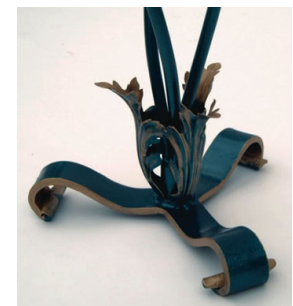
Bronzo



Grafite



Rosso Antico



Dettaglio Piede

CAMERA ARDENTE IN FERRO BATTUTO

Camera ardente in Ferro forgiato e verniciato a mano. Disponibile con vaso portafiori o con piattello portaciotola.
Candelabri a batteria.

Finiture: grafite, bronzo, blu antico, rosso anticoe grigio antico.



CAMERA ARDENTE GRECA

Camera ardente scolpita, in legno di tiglio. Colorazioni del legno: bicolore, naturale, radica o laccato noce o ciliegio ed altri a richiesta.

Disponibile con vaso portafiori o con piattello porta ciotola.

Candelabri a batteria.



CAMERA ARDENTE SIENA

Camera ardente con colonne marmorizzate (verde, rosa, nero, bianco, azzurro), legno mogano o radica, arricchita con particolari ottonati. Colorazioni del legno: naturale, radica o laccato noce o ciliegio ed altri a richiesta.

Disponibile con vaso portafiori o con piattello porta ciotola.
Candelabri a batteria.



PARAVENTI IN ALLUMINIO

Paraventi a 3 – 4 – 5 – 6 – 7 ante incernierate o componibili, in velluto o tessuto (a richiesta ignifugo C1 e/o idrorepellente), semplici o double-face, con struttura in alluminio. Per completare il paravento forniamo icone e quadri, con immagini religiose e paesaggistiche, da appendere. Inoltre forniamo immagini religiose e paesaggistiche direttamente sul tessuto.



ESEMPIO DI STAMPA DIGITALE



TELAIO PER CAMERA ARDENTE



Particolare



Piedistallo
F013001C



F012001C Cromato
(in bagno galvanico)



F12001V Verniciato
Nero (a spruzzo)

Versioni:

F012001V: Verniciato Nero (a spruzzo).

F012001C: Cromato (in bagno galvanico).

F012001I: Inox

Materiale:

Ferro trafilato Ø 30. Finitura come già specificato. Acciaio inox. Composto da 4 piantane verticali e 4 traverse orizzontali. Formato da una struttura in tubo tondo di acciaio con tubi incastrati l'uno con l'altro e fermati con viti a pomello in materiale plastico. Il bloccaggio al soffitto è effettuato a mezzo molla e la base può essere dotata di piedistalli a richiesta (F013001C). Montato raggiunge la lunghezza massima di 4 m e l'altezza massima di 3.8 m.

Dimensioni:

Piantana: Aperta 400 cm
– Chiusa 225 cm.

Traversa: Aperta 380 cm
– Chiusa 200 cm.

Peso: Totale 29.6 Kg – 1 piantana 4.3 Kg – 1 traversa 3.1 Kg.

Accessori a

richiesta: 4 piedistalli per le piantane, da utilizzare in caso non esista soffitto dove le stesse possono bloccarsi tramite sistema a molla.